

sensIQ S

EVO COM1 - negro
 EAN 4007841 034979
 N° de art. 034979



infrared sensor 3 x
100°



3 zones scalable
2-20m

2000 W

max. 2000 W



IP54



2 - 2000 lux daylight
operation



5 sec - 15 min



ideal 2 - 5 m

Teach

Teach mode



energy saving

5 years

manufacturer's
warranty steinel.de/
garantie

Descripción del funcionamiento

La evolución de la perfección. La referencia en el diseño compacto. ¡Descendencia real! El sensIQ S es igual de perfecto en cuanto a forma y funcionalidades que su gran modelo ejemplar. Un panorama que gusta a los arquitectos. El detector de movimiento de diseño, sin embargo, fue desarrollado especialmente para el montaje en la pared. Siendo más compacto que su hermano mayor, el sensIQ S se adapta óptimamente a la fachada y armoniza perfectamente con la moderna arquitectura purista. También sus valores intrínsecos son espectaculares ya que dispone del mismo equipamiento ultrainteligente y las opciones de ajuste que el sensIQ.

Datos técnicos

Dimensiones (long. x anch. x alt.)	128 x 114 x 74 mm
Con detector de movimiento	Sí
Con mando a distancia	Sí
Variante	COM1 - negro
UE1, EAN	4007841034979
Acabado	Detector de movimiento
Aplicación, lugar	Zona exterior, Interior
Incluye soporte esquinero de pared	Sí
Tipo de montaje	De superficie
Índice de protección	IP 54
Temperatura ambiente	de -20 a 50 °C
Material	Plástico
Conexión a la red	100 – 240 V / 50 – 60 Hz
Salida de conmutación 1, número de LED/lámparas fluorescentes	50 stk.

Tecnología, sensores	Infrarrojo pasivo
Altura de montaje	2 – 5 m
Altura de montaje máx.	5,00 m
Altura de montaje óptima	2 m
Ángulo de detección	300 °
Ángulo de apertura	90 °
Protección contra sumersión	Sí
Ocultación segmentada	Sí
Escalabilidad electrónica	No
Escalabilidad mecánica	Sí
Zonas de conmutación	1360 Schaltzonen
Regulación crepuscular	2 – 1000 lx
Temporización	5 s – 15 Min.
Función de luz de cortesía	No
Regulación crepuscular aprendizaje	Sí
Regulación de luz constante	No

sensIQ S

EVO COM1 - negro
EAN 4007841 034979
N° de art. 034979



Datos técnicos

Lámparas fluorescentes balastro electrónico	600 W
Bombillas LED < 2 W	100 W
Bombillas LED > 2 W < 8 W	300 W
Bombillas LED > 8 W	600 W
Carga capacitiva en µF	176 µF

Interconexión	Sí
Producto categoría	Detector de movimiento

sensIQ S

EVO COM1 - negro
EAN 4007841 034979
N° de art. 034979

Dibujo acotado

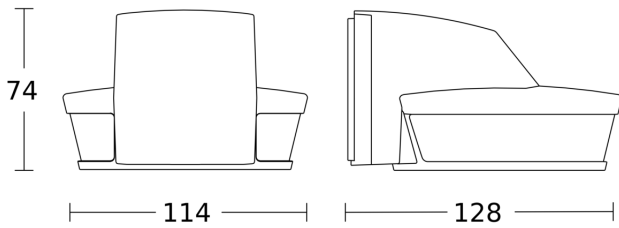


Diagrama electrónico lámpara sin conductor neutro

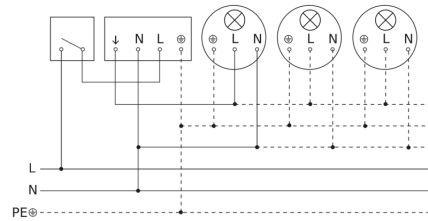


Diagrama electrónico lámpara con conductor neutro

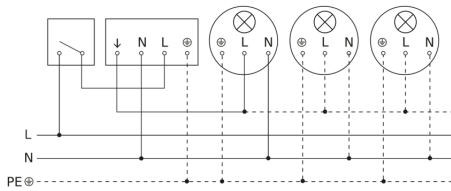


Diagrama electrónico conexión mediante interruptor en serie para funcionamiento manual y automático

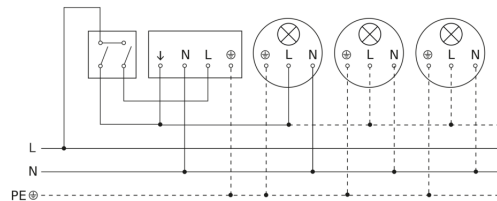


Diagrama electrónico conexión mediante un selector para funcionamiento de alumbrado permanente y automático

